



Anleitung Bäumlisch



Du hast eine hellblaue Krawatte und willst eine einzigartige Rheinbundkrawatte daraus machen? Dann investiere 1 bis 2 Stunden und schon ist deine Krawatte ein wunderbares Unikat und du wirst als Rheinbündler erkannt!

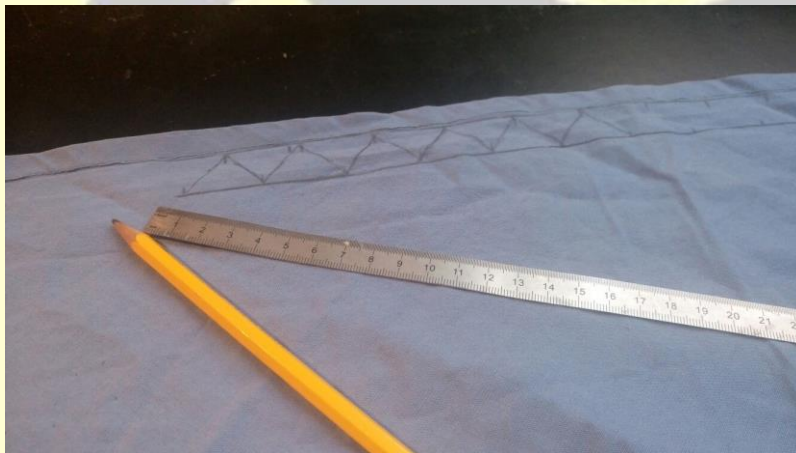
Falls Du denn Stich trotz der Anleitung nicht verstehst, kannst Du jederzeit Gwiwer um Hilfe fragen.

Material

- Rheinbundkrawatte
- Eher dicke Sticknadel
- Schwarzes Perlgarn, Stärke 5 (bleibt unverfärbt beim Waschen)
- Lineal / Geodreieck
- Bleistift

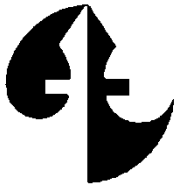
Achtung: Es müssen nur die zwei kurzen Seiten der Krawatte bestickt werden, da die Krawatte im Anschluss gerollt wird!

Schritt 1



Ziehe auf der Krawatte parallel zum Rand zwei Linien mit Bleistift, die Linien sollten etwa 15 Millimeter vom Rand, bzw. voneinander Abstand haben.

Ziehe zwischen den Linien einen Zickzack (siehe Bild), die Winkel betragen jeweils 90° .



Schritt 2



Beim Bäumlistich wird jeder Haken in einem Stich gezogen, mit dem nächsten Haken wird der letzte angezogen. Nach zwei Haken wird die Richtung um 180° gedreht. Die Linien sollten auf den vorgezeichneten Linien sein, so wird der Stich regelmässig.

Schritt 3



Zeig deine bestickte Krawatte deinen Leitern und erhalte einen Rheinbundanker, welchen du hinten auf die Krawatte nähen kannst.

